

* Biotische Index

De waterkwaliteit van het kanaal

* Aan de hand van soorten die je vindt een oordeel geven over de waterkwaliteit.

*** Wat is het idee?**

*Kwaliteitsklasse

Klasse	B.I.	Beoordeling	Code
I	9-10	Weinig tot niet verontreinigd	Blauw
II	8-7	Weinig verontreinigd	Groen
III	6-5	Zwaar verontreinigd	Geel
IV	4-3	Kritische toestand	Oranje
V	2-1	Zeer zwaar verontreinigd	Rood
VI	0	Zeer zwaar verontreinigd	Zwart

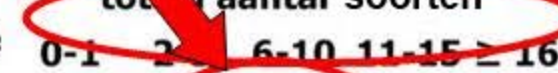
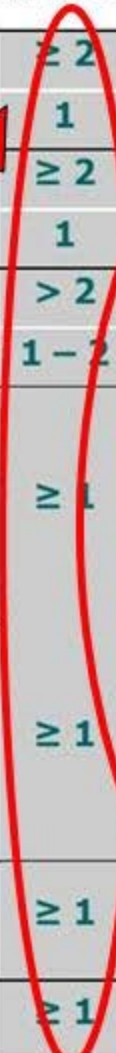
tolerantieklasse	aantal soorten in deze tolerantieklasse	totaal aantal soorten				
		0-1	2-5	6-10	11-15	≥ 16
1 steenvliegen platte larven van ééndagsvliegen	≥ 2	-	7	8	9	10
	1	5	6	7	8	9
2 kokerjuffers met koker	≥ 2	-	6	7	8	9
	1	5	5	6	7	8
3 mutsslakjes en haften larven van ééndagsvliegen	> 2	-	5	6	7	8
	1-2	3	4	5	6	7
4 mosselwantsen larven van libellen zoetwatervlokreeften weekdieren	≥ 1	3	4	5	6	7
	≥ 1	2	3	4	5	-
	≥ 1	1	2	3	-	-
	≥ 1	0	1	1	-	-
5 zoetwaterpissebedden bloedzuigers hoornschalen waterwantsen	≥ 1	2	3	4	5	-
	≥ 1	1	2	3	-	-
6 borstelarme ringwormen larven van dansmuggen	≥ 1	1	2	3	-	-
	≥ 1	0	1	1	-	-
7 larven van rattenstaarten en muggen	≥ 1	0	1	1	-	-

1

3

4

2



Je bepaalt de biotische index door de kruising van de kolom met het totaal aantal waargenomen 'Systematische Eenheden' (S.E.) en de rij met de meest gevoelige indicatorgroep aanwezig in het water.

Voorbeeld

Aantal S.E. = 8

Afwezig: • Steenvlieglarven en platte larven van eendagsvliegen
• Kokerjuffers met koker
• Kaphorenslakken en larven van eendagsvliegen.

Aanwezig: larven van libellen

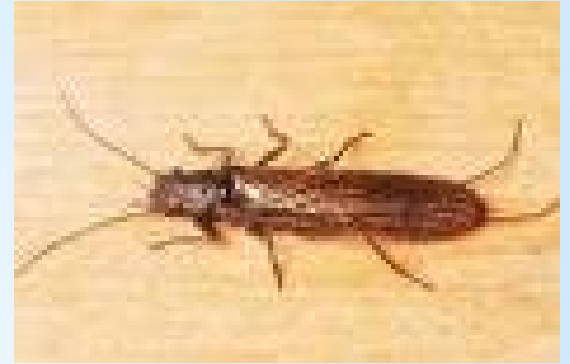
Biotische index = 5

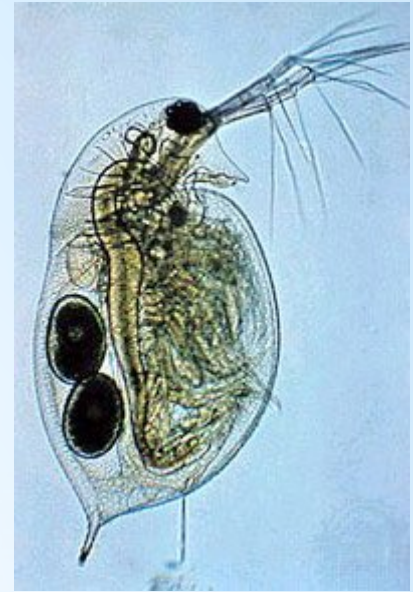
indicatororganismen		totaal aantal aanwezige Systematische Eenheden				
		0-1	2-5	6-10	11-15	16 en +
1 steenvlieglarven of platte larven van eendagsvliegen (haften)	meerdere S.E.	-	7	8	9	10
	slechts 1 S.E.	5	6	7	8	9
2 kokerjuffers met koker	meerdere S.E.	-	6	7	8	9
	slechts 1 S.E.	5	5	6	7	8
3 kaphorenslakken of larven van eendagsvliegen (haften), platte larven uitgezonderd	meer dan 2 S.E.	-	5	6	7	8
	1 of 2 S.E.	3	4	5	6	7
4 mosselwants of larven van libellen of zoetwatervlokreeftjes of weekdieren, hoornschaalen uitgezonderd	alle S.E. van hierboven afwezig	3	4	5	6	7
5 zoetwaterpissebedden of bloedzuigers of hoornschaalen of waterwants, mosselwants uitgezonderd	alle S.E. van hierboven afwezig	2	3	4	5	-
6 Tubifex of rode muggenlarven	alle S.E. van hierboven afwezig	1	2	3	-	-
7 rattenstaartlarve	alle S.E. van hierboven afwezig	0	1	1	-	-

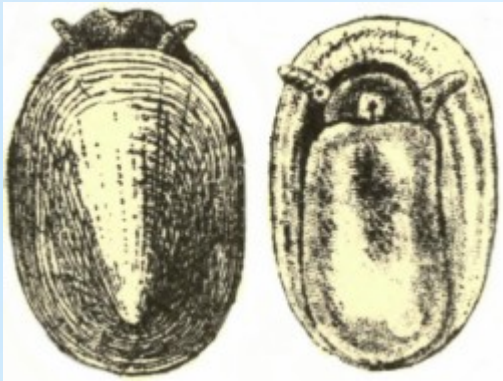
Opmerking

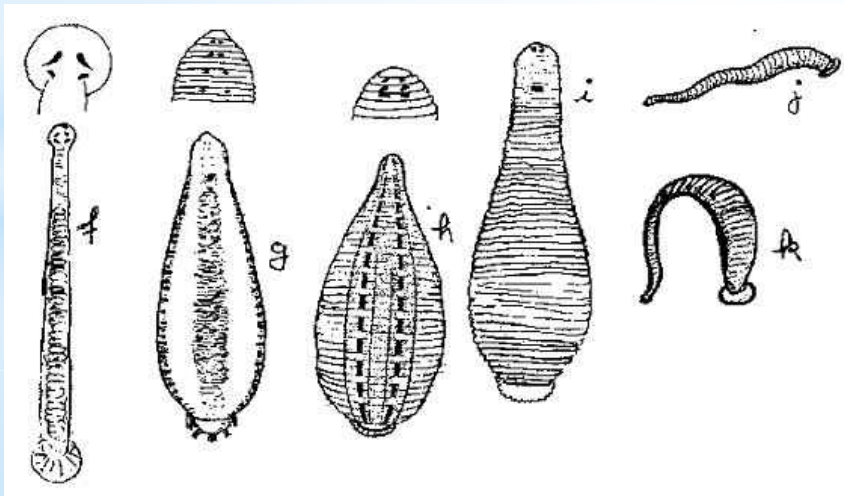
De voor verontreiniging zeer gevoelige groepen bevinden zich bovenaan de tabel, de minder gevoelige onderaan. Steenvlieglarven vind je nooit in verontreinigd water; Tubifex, rode muggenlarven en rattenstaartlarven overleven in sterk vervuilde waterlopen.

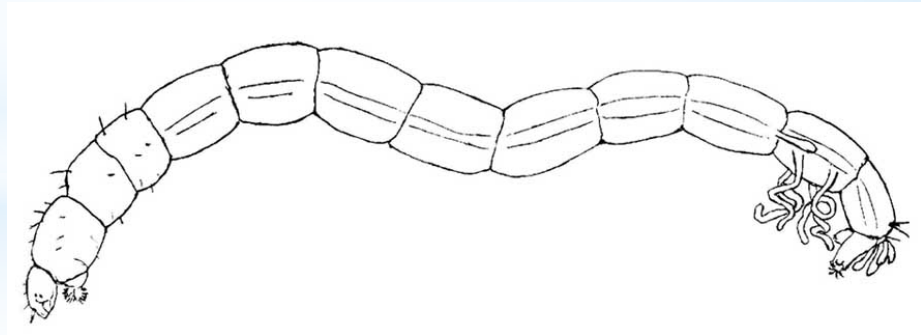
*Wat kom je tegen?













* Wat gaan we doen

* 1) Buiten

* Veldwerk

* Selecteren

* grotere soorten direct determineren en loslaten

* Registreren

*2) Binnen

*Conserveren

- *alcohol 96%

*Etiketteren

- *Namen leerlingen, locatie, datum

- *Met potlood of Rotring op alcoholpapier

*Determineren

- *Liefst tot op soort

*Registreren

- *Soortlijsten aanleggen

- *Titel
- *Hoofdstuk 1 Inleiding
- *Hoofdstuk 2 Werkwijze
- *Hoofdstuk 3 Resultaten
- *Hoofdstuk 4 Conclusie en aanbevelingen
- *Literatuur
- *Bijlagen

* Richtlijn voor rapportage van een (Biotisch) onderzoek